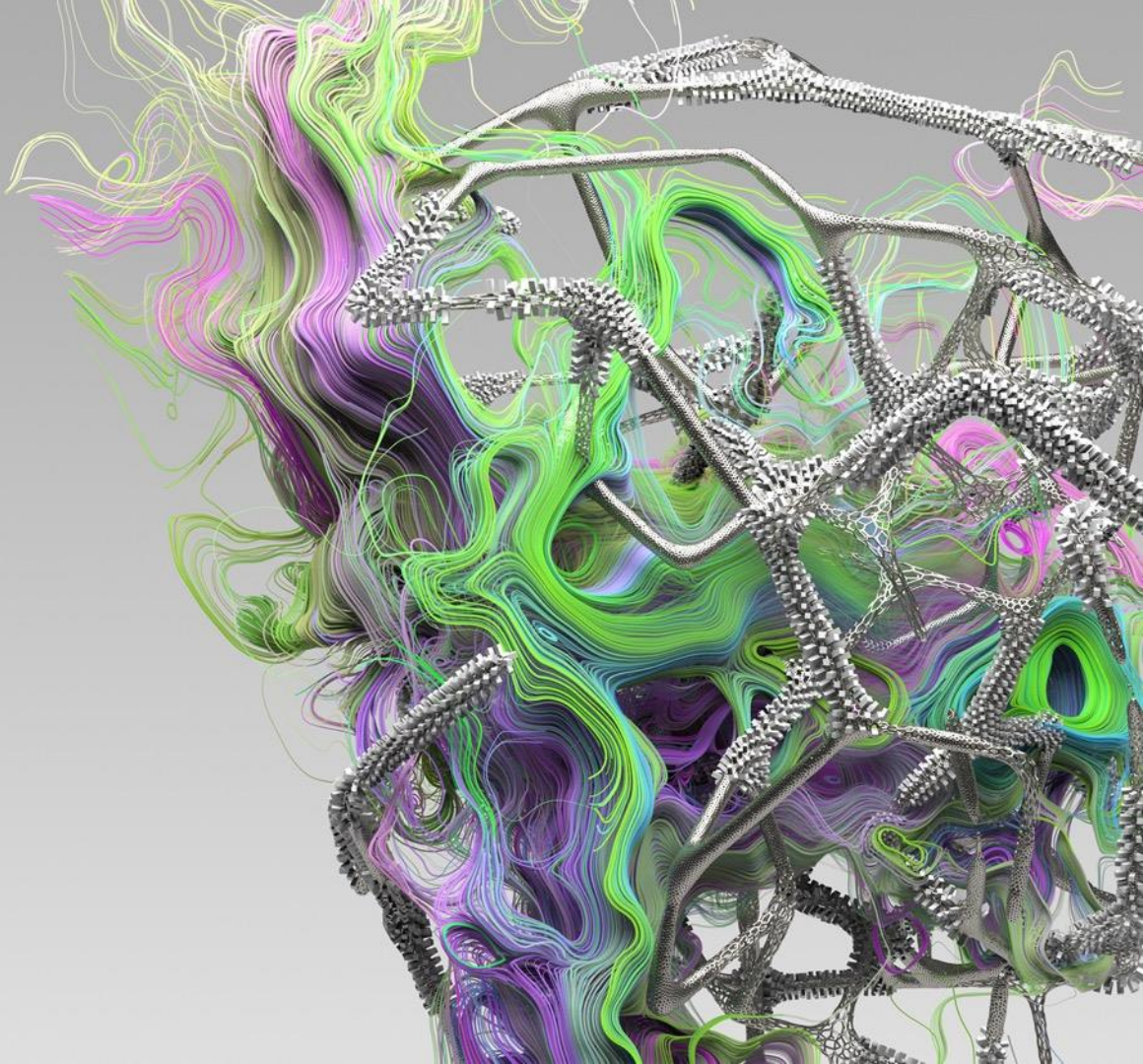
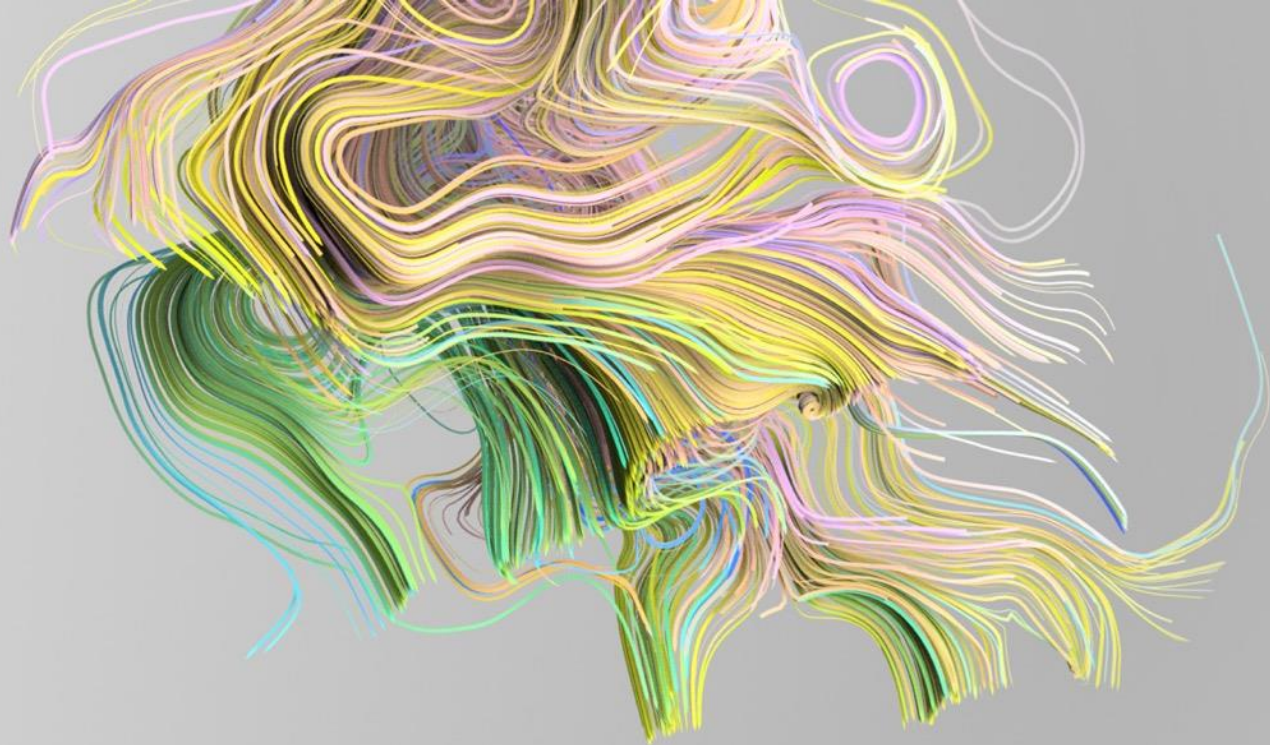




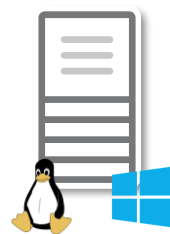
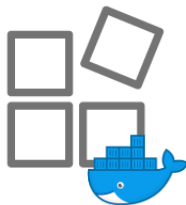
Protegiendo las Aplicaciones

—
José de la Cruz González
Technical Director Iberia





Retos

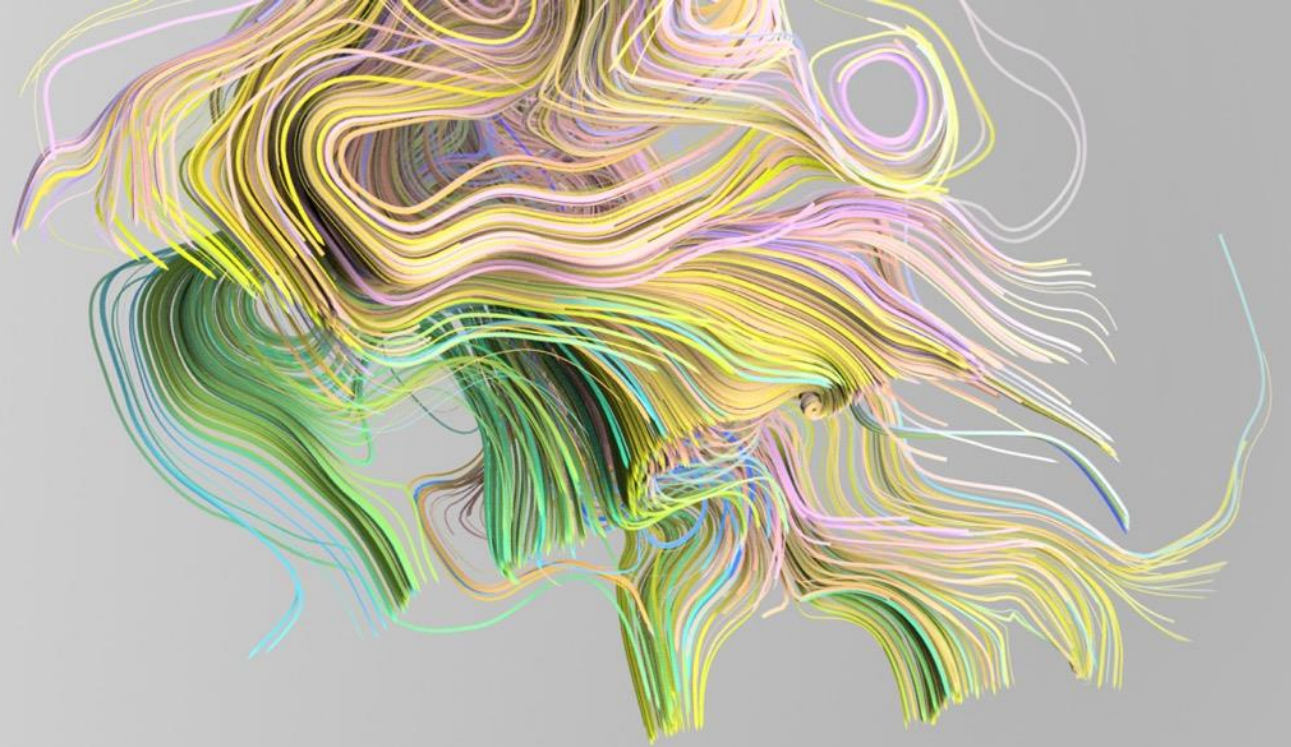






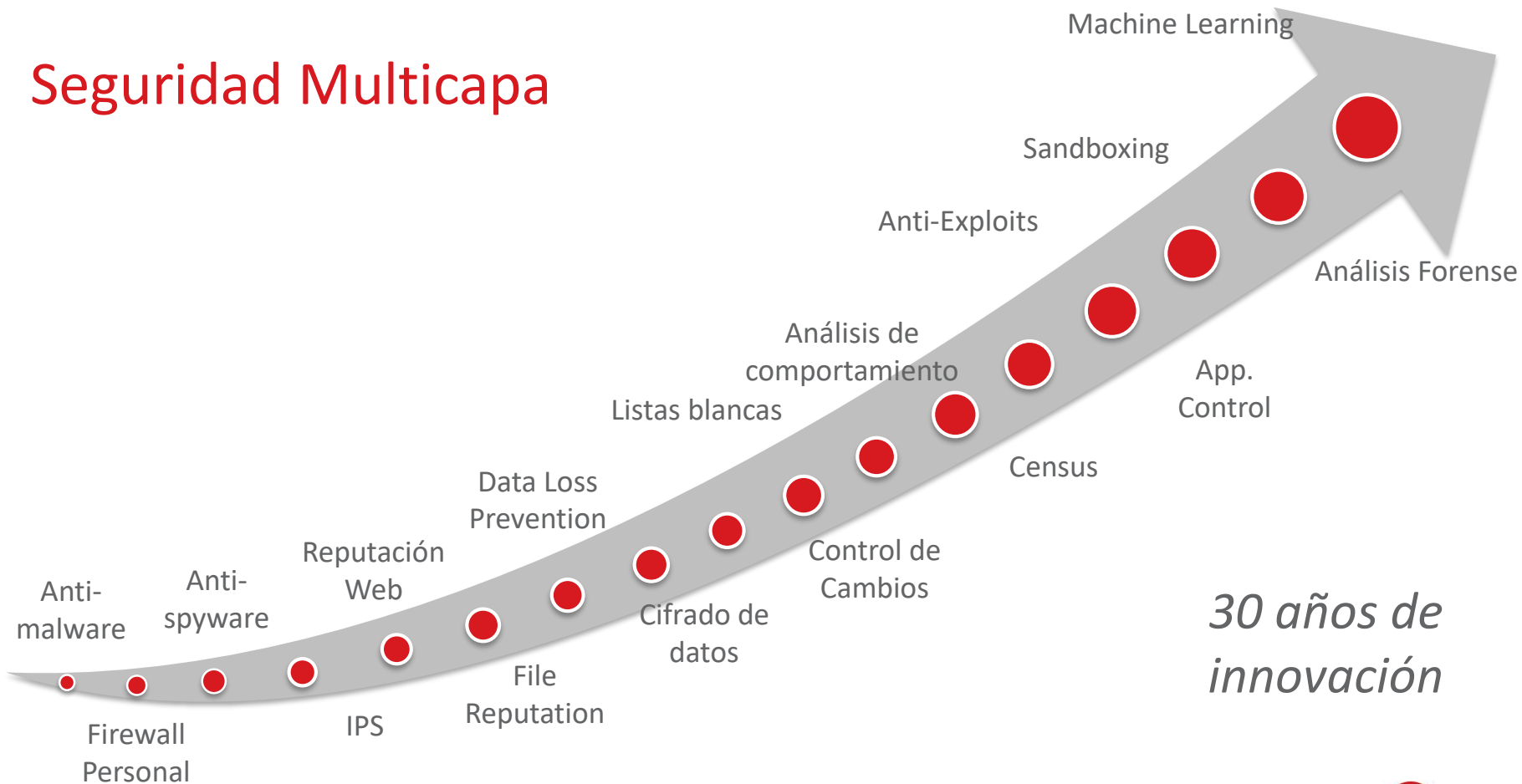
Update

↑
Shift



Soluciones

Seguridad Multicapa



*30 años de
innovación*

Parcheado Virtual

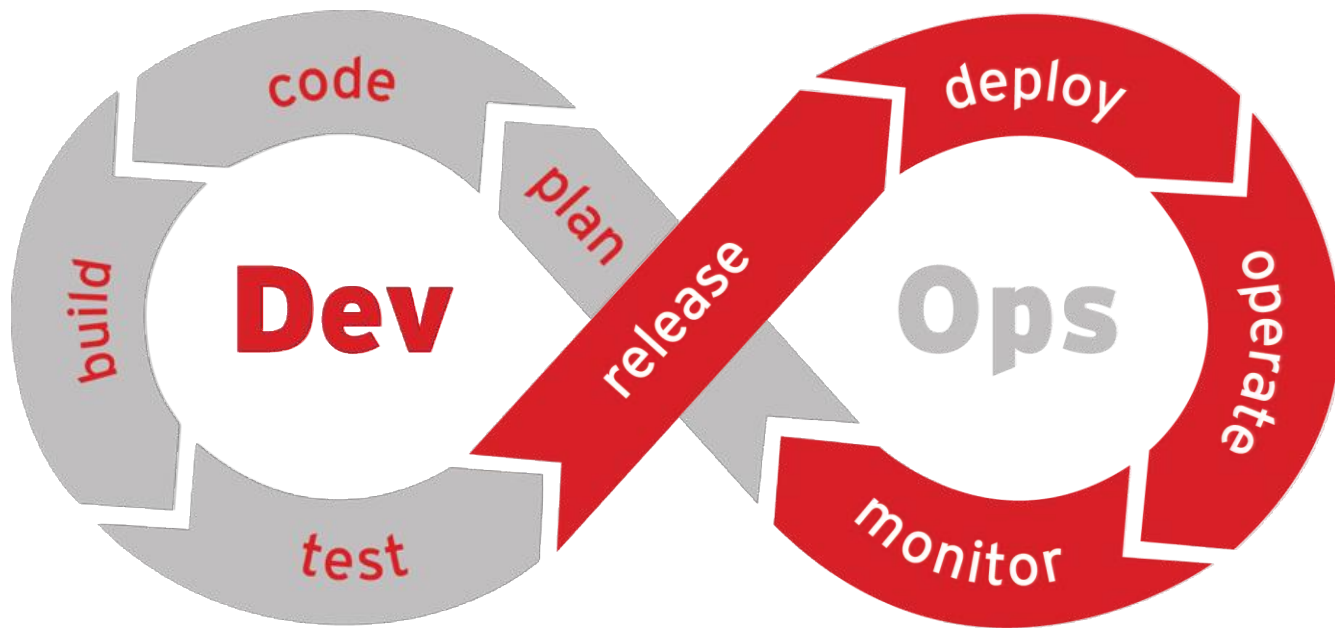
Vulnerabilidades	Año
16517	2018
14649	2017
6446	2016
6487	2015
7093	2014
5174	2013



Más de 300 aplicaciones protegidas
Sistemas Operativos
BBDD
Servidores Web
Servidores de Correo
Servidores Aplicaciones
Servidores de Backup
Servidores de gestión
Servidores DHCP,FTP, etc
Aplicaciones de escritorio
Clientes de correo
Navegadores Web
Antivirus
Etc...

Soporte para SO discontinuados por fabricante (e.j: Windows 2000,2003, XP Ubuntu 10.04, etc)





Escaneo de Imágenes

Seguridad de Red

Seguridad en sistemas

Antimalware

- Escaneo de Vulnerabilidades
- Detección de Malware
- Búsqueda y Barrido

- IPS
- Firewall
- Escaneo de Vulnerabilidades

- Application Control
- Integrity Monitoring
- Log Inspection

- Análisis de comportamiento
- Anti-Malware
- Machine Learning
- Sandbox Analysis

Escaneo continuo

Detiene ataques de red

Lock down de sistemas & detección de actividad sospechosa

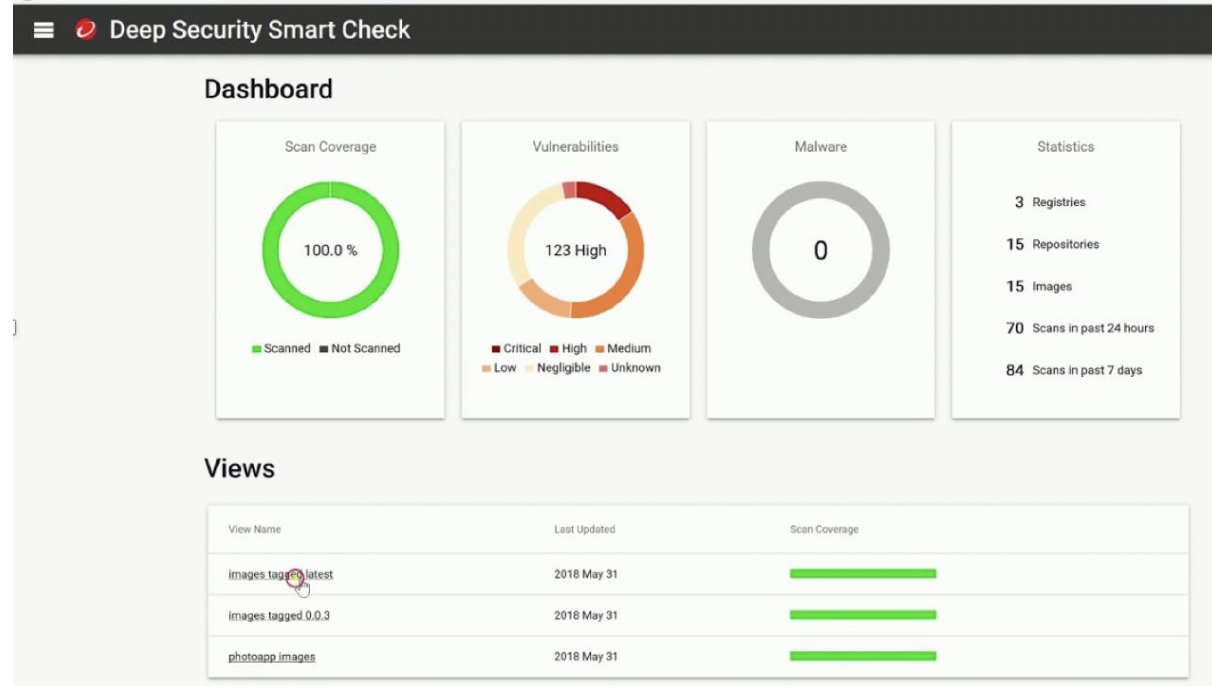
Detiene malware & ataques dirigidos

Protege frente a vulnerabilidades

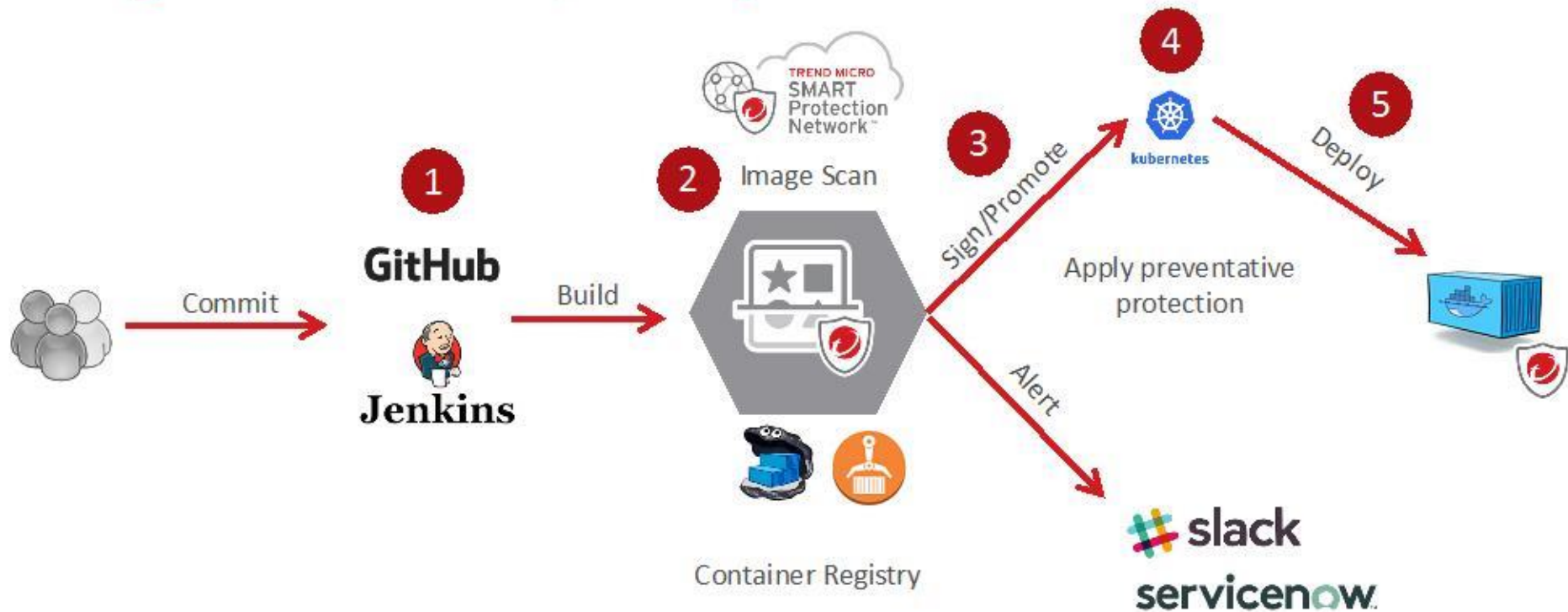
Protección para contenedores (Antes de Despliegue)



- Escaneo de repositorios de Imágenes:
 - Detección de
 - Malware.
 - Vulnerabilidades.
 - Malas practicas.
 - APIs para automatización.
 - Integración DevOps.



Deep Security Smart Check Integration with CI/CD Pipeline



¡GRACIAS!